

کفشور خطی چیست؟

برای جمع آوری آبهای سطحی در کف محوطه هایی مثل حمام و سرویسهای بهداشتی از کفشورهای خطی استیل استفاده می شود. تفاوت کفشورهای خطی با سیستم نقطه ای یا همان کفشورهای ساده مربع، در ابعاد و نحوه ی جمع آوری آب است.

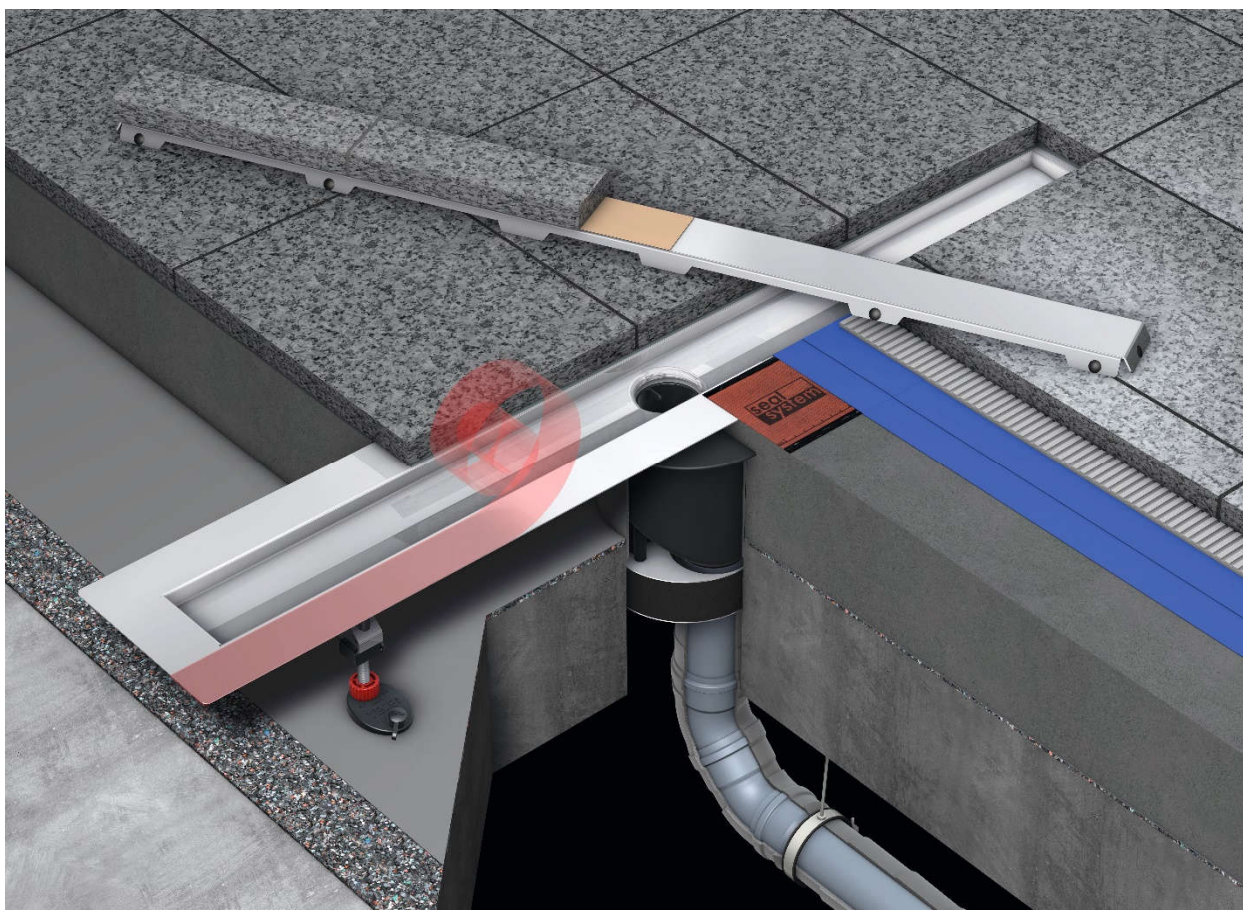
قابل توجه است که امروزه با توجه به بزرگ تر شدن سردوش ها در سرویس های بهداشتی نیاز به قدرت تخلیه آب بیشتری در این فضا ها میباشد که با این تغییر در زیر ساخت های ساخت و ساز این کفشورها میتوانند حداکثر تا ۲۵/۴ میلی لیتر در ثانیه تخلیه آب را انجام دهند .



کفشور های خطی از چه اجزایی تشکیل شده است؟

کفشورها از دو جز بدنه و رویه تشکیل شده اند که هر کدام در مرحله ای مجزا از ساخت و ساز مورد استفاده قرار میگیرد که امروزه به اشتباه رایج، سازنده ها در مرحله کاشی کاری کفشور را نصب و مسیولیت آنرا به عهده کاشی کار میگذارند که این امر ممکن است باعث بوجود آمدن خللی در کارایی حداکثری و بهینه کفشور شود .

پیشنهاد میشود که مسیولیت نصب کفشور ها به عهده تکنسین های لوله کشی ساختمان انجام شود.



انواع کفشورهای خطی

بدنه کفشور خطی، از دو دسته ساده و شیبدار تشکیل می شود. نمونه ساده آن دارای طرح های متنوع است و به صورت مسطح بر روی محفظه جمع آوری آب نصب می گردد. اما نوع شیبدار آن دارای یک شیب ملایم از دو طرف کفشور به سمت مرکز آن است تا آب با سرعت بیشتری به لوله خروجی فاضلاب هدایت شود.

قابل ذکر میباشد که تمامی کفشورهای افراسط دارای شیب دوطرفه استاندارد میباشد که حتی در مواقعی که جریان آب وجود ندارد نیز مانده ای از آب در داخل کانال کفشور باقی نمی ماند که جلوگیری میکند از بوی نامطبوع گرفتن آب در اوقاتی که مدتی طولانی مورد استفاده قرار نگیرد(زمان های سفر و ...).

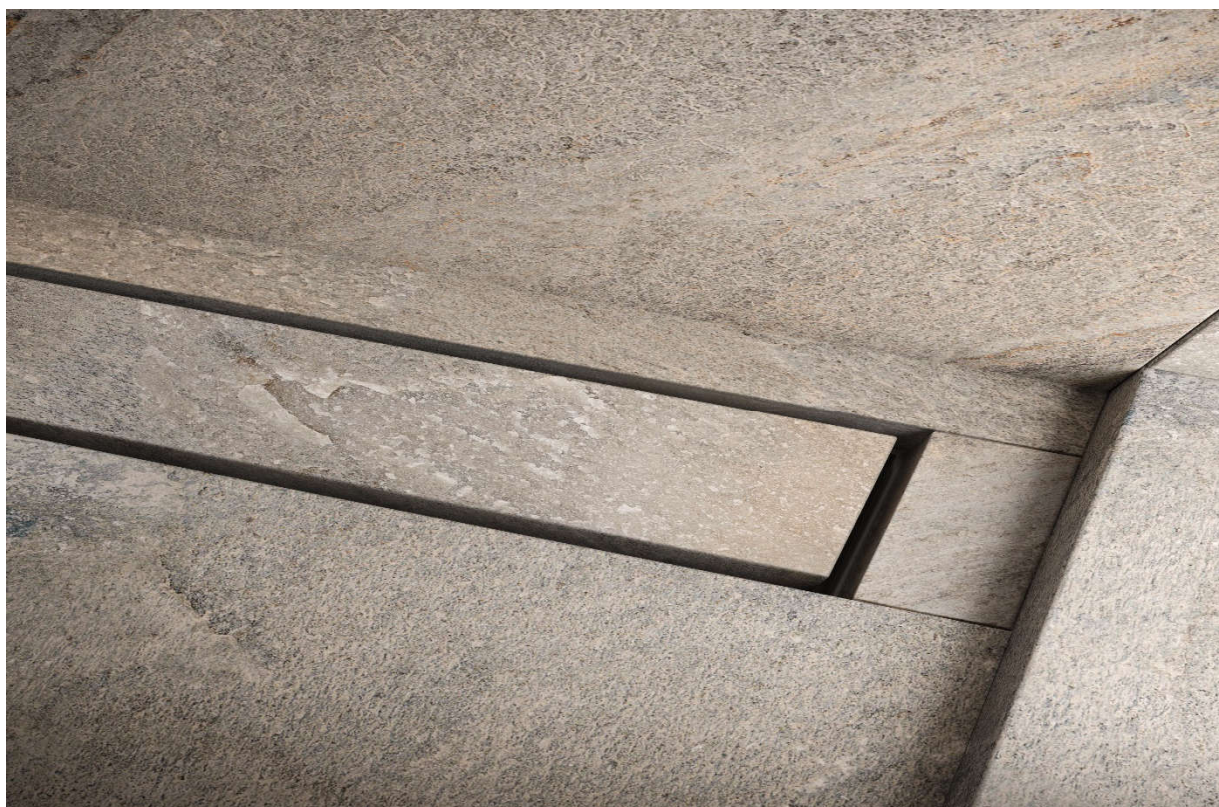


در کفشورهای افراسر جهت جلوگیری از مشکلات احتمالی از قبیل گرفتگی لوله ها موگیری از جنس استیل در نظر گرفته شده است که بر خلاف روال رایج بازار ایران که از جنس پلاستیک ساخته میشود که به علت سبک بودن استحکام کافی را در قرار گیری در جای مورد نظر خود را ندارد که با این روش ما این مشکل را حل کرده ایم .

کفشور سنگ خور

کفشورهای استیل خطی دارای انواع مختلفی می باشند که با وجود کاربرد یکسان، سبب به وجود آمدن اشکال مختلف شده است. کفشور استیل خطی سنگ خور و سرامیک خور دو نمونه از کفشورهای تولید شده در افراسر می باشند.

با توجه به ضخامت متفاوت سنگ و سرامیک تولید آن ها نیز دارای تفاوت هایی میباشد که توضیحاتی را خدمتان ارائه میکنیم.



کفشور استیل سرامیک خور، دارای تفاوت چشمگیری نسبت به نمونه ساده آن می باشد. این نوع از کفشور، به گونه ای نصب می شود که یک قطعه سرامیک به صورت کاور بر روی آن قرار گیرد. در نتیجه آب از درزهای بین کفشور و سرامیک وارد محفظه جمع آوری آب می شود و کفشور به راحتی قابل رویت نیست.

کفشور سرامیک خور

به این مدل کفشورها، کفشور نامرئی نیز گفته می شود. رویه کفشور به صورت ناودان چهارطرفه ساخته شده که می بایست از سرامیک بکار رفته در کف سرویس بهداشتی بریده شود و داخل رویه کفشور با چسب چسبانده شود. ظاهر بسیار زیبایی به شما می دهد ولی برش سرامیک داخل رویه توسط یک نصاب مجرب کاشی کار می بایست انجام گیرد.



نکاتی که کفشور های افراسر را متمایز میکند

پایه های رگلاژ :

پایه هایی در زیر کانال کفشور تعبیه شده است که این امکان را به تکنیسین لوله کشی میدهد که به راحتی زمان نصب هم ترازوی با شیب کف را رعایت کند ، با توجه به این ، در مکان ها و شرایط مختلف و در کاربرد این مسیله اهمیت خود را نشان می دهد .



پارچه ضد آب درزگیر :

با توجه به اینکه آبی که تخلیه می شود ممکن است از درز بین کاشی و بدنه کفشور به مرور زمان به زیر کار کف سرایت کند ما پارچه های ضد آب برای زیر کار در نظر گرفته ایم که تمامی مسائلی که مربوط به ایمنی می باشد را انجام داده باشیم .



شیب داخل کانال کفشور

جوشکاری تمیز و ظریف در کنج ها و نداشتن هیچگونه برآمدگی ناشی از جوش

استفاده از جنس استینلیس استیل ضخیم و مقاوم در برابر آب

نصب راحت و آسان

قابلیت تنظیم ارتفاع

قیمت کفشور خطی تمام استیل

قیمت کفشور خطی رابطه مستقیم با طول کفشور دارد هر چقدر طولش بیشتر باشد قیمتش هم بیشتر می باشد. به طبع قیمت کفشور خطی تمام استیل از قیمت کفشور نیمه استیل و نیمه پلاستیک گران تر می باشد. استفاده از استیل نگیر ۳۰۴ و یا ۳۱۶ در قیمت تاثیر دارد.

گالری :

کفشور سنگ خور :



کفشور سرامیک خور :

